

4.01 FASSADENGERÜST

[i] ProfiTech plus

Das Fassadengerüst mit zuverlässiger Technik für Bauprofis

Mehr Vorteile weniger Kosten: ProfiTech plus, das Fassadengerüst von ALTRAD Baumann

73 cm breit in Stahl, feuerverzinkt und in Aluminium; 109 cm breit in Stahl, feuerverzinkt

Allgemeine bauaufsichtliche Zulassungen: Z-8.1-912, Z-8.1-910, Z-8.1-909

Mit wenigen Hauptbauteilen lässt sich das Gerüst schnell und sicher aufbauen. Dabei werden die Bauteile einfach zusammengesteckt und mittels Keilverbindung fixiert. Ergänzungsbau- teile runden das System ab und bieten für jeden Einsatzzweck die wirtschaftlichste Lösung.

Alle Stahlteile sind feuerverzinkt und für den langlebigen Einsatz konzipiert.

Dieser Katalog gibt Ihnen eine Übersicht über alle Haupt- und Ergänzungsbauteile für folgende Gerüst-Varianten:

**ALTRAD BAUMANN
ProfiTech S 73 plus,
aus feuerverzinktem Stahl,**
bis Lastklasse 3,
nach EN 12811-1 (03/04), 2 kN/m².

**ALTRAD BAUMANN
ProfiTech A 73 plus,
aus Aluminium,**
bis Lastklasse 3,
nach EN 12811-1 (03/04), 2 kN/m².

Mit zugelassenen Gerüstfeldlängen von 1,57 m, 2,07 m, 2,57 m und 3,07 m.

**ALTRAD BAUMANN
ProfiTech S 109 cm breit,
aus feuerverzinktem Stahl,**
bis Lastklassen 4-6,
nach EN 12811-1 (03/04),
3 kN/m² - 6 kN/m².
(je nach Belagausführung und Feldlänge).

**Unsere Gerüst-Produktionsstätten
sind nach DIN ISO 9001 zertifiziert.**

Die ALTRAD BAUMANN ProfiTech plus Fassadengerüste sind vom Deutschen Institut für Bautechnik in Berlin allgemein bauaufsichtlich zugelassen unter den

**Zulassungsnummern:
Z-8.1-912 ALTRAD BAUMANN
ProfiTech S 73 plus
Z-8.1-910 ALTRAD BAUMANN
ProfiTech A 73 plus
Z-8.1-909 ALTRAD BAUMANN
ProfiTech S 109**

Standhöhe bis 24 m.

Nicht alle in der Preisliste aufgeführten Produkte bedürfen der bauaufsichtlichen Zulassung, bei einigen Artikeln ist das Zulassungsverfahren noch nicht abgeschlossen.

Für weitere Standhöhen sowie Sonderbauten liegen geprüfte Statiken vor, die zur Verfügung gestellt werden können.

Gerüstteile sind vor Verwendung auf ihre einwandfreie Beschaffenheit zu überprüfen.

Inhaltsverzeichnis

Stellrahmen	Seite 6 - 7
Durchgangsrahmen, Traufrahmen, Traversen und Fußspindel	Seite 7 - 8
Gerüstböden und Bordbretter	Seite 9 - 12
Gerüstdurchstiege	Seite 12 - 13
Geländer und Seitenschutz	Seite 14 - 16
Stützen und Streben	Seite 16 - 17
Kupplungen	Seite 18 - 19
Zubehör	Seite 19 - 26
Podesttreppen	Seite 27 - 29
Seitenschutznetze und Planen	Seite 30 - 31
Aufstockrahmen für Dacharbeitsbühne	Seite 31 - 33
Fahrgerüste	Seite 34 - 35
Gerüstabstützung	Seite 36
Persönliche Schutzausrüstung (PSA)	Seite 37
Montage-Sicherheitsgeländer (MSG)	Seite 38 - 39
Gerüst-Paletten	Seite 40 - 41
Modul-Paletten	Seite 42 - 43
Gerüst-Set Stahl und Alu	Seite 44 - 47

Verwendete Abkürzungen:

H = Höhe
L = Länge
B = Breite
FH = Feldhöhe
FL = Feldlänge
SB = Systembreite
VE = Verpackungseinheit

Alle Preise verstehen sich zuzüglich der gesetzlichen Mehrwertsteuer ab Werk. Änderungen der technischen Daten und Maße vorbehalten. Alle Maße, Gewichte und Daten sind Richtwerte. Es gilt der am Tag der Lieferung gültige Preis. Verkauf nur zu unseren gültigen Geschäfts-, Verkaufs- und Lieferbedingungen. Erfüllungsort für die Lieferung und Zahlung ist Laupheim. Es gilt erweiterter Eigentumsvorbehalt an der gelieferten Ware bis zur vollständigen Bezahlung.

ALTRAD Baumann ProfiTech plus

im Einsatz: Wer mit Gerüsten arbeitet, weiß genau, worauf er zu achten hat.



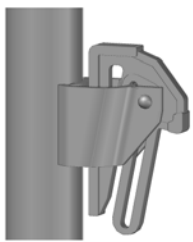
LOGISCH
EINFACH
BESSER



LOGIC
EASY
BETTER

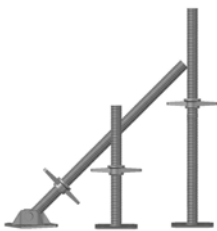
LOGISCH · EINFACH · BESSER

[i] Technik, die überzeugt und gewinnt



Geschmiedet statt Blech

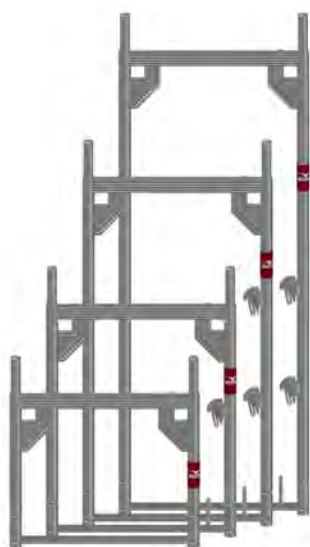
Der unverlierbare, geschmiedete Keil zur Fixierung des Seitenschutzes erzeugt auf Grund der optimalen Kombination von Neigung der Keilflächen und Oberflächenbeschaffenheit eine außerordentlich sichere Klemmwirkung. Im Aluminiumrahmen sorgt das gegossene Keilkästchen ohne Ecken und scharfe Kanten durch seine geschlossene Form für eine Entlastung der Schweißnähte von der Keilwirkung. So bleiben Sicherheitsreserven für die gentlich abzutragenden Lasten.



Unsere Maße:

Achismaße: 0,73 m, 1,09 m

Feldmaße: 0,73 m, 1,09 m, 1,40 m, 1,57 m, 2,07 m, 2,57 m, 3,07 m



Funktionelle Vielfalt

Zur wirtschaftlichen Bewältigung unterschiedlicher Einrüstungsaufgaben brauchen Sie ein breites Spektrum von Belägen. Im ProfiTech plus Fassadengerüst stehen Ihnen für jedes Gewerk und jedes Rüstprojekt die richtigen Beläge zur Verfügung: feuerverzinkte Stahlbeläge, leichte Aluminium- Rahmentafeln mit Sperrholzbelag und Voll-Aluböden für den Einsatz in Handwerk und Industrie mit geringem Gewicht bei hoher Tragfähigkeit.

Für größere Geländesprünge und besondere bauliche Gegebenheiten stehen Ausgleichsrahmen in den Höhen 0,66 m, 1,0 m und 1,5 m zur Verfügung.

Länger - breiter - kürzer

Als Gerüstverbreitungen stehen 22, 36, 73 und 109 cm breite Konsolen zur Verfügung.



Sichere Lastabtragung

Zwei bzw. drei Krallen aus Stahl oder Aluminium sorgen an den Baumann-Gerüstbelägen für eine sichere Abtragung der Eigen- und Verkehrslasten. Gleichzeitig wird eine horizontale Aussteifung des Gerüsts geschaffen - erst dadurch werden versetzte Ankerraster überhaupt möglich.

[i] Stellrahmen

Artikel	Artikel-Nr.	L./H. m	B.m	G.kg	LK	VE
---------	-------------	---------	-----	------	----	----

Alu-Vertikalrahmen

Die als U-Profil ausgebildete obere Quertraverse dient zum Einhängen der verschiedenen Gerüstbeläge. Die Verriegelung der Rückengeländer bzw. Doppelgeländer erfolgt mittels Keilverschlüssen. Die Vertikalrahmen sind in drei verschiedenen Höhen in der Breite 0,73 m erhältlich. Aus Aluminiumrohr Ø 48,3 mm.



Alu-Vertikalrahmen A73 plus

AB203012	2,00 H	0,73 B	9,4	24	
Standardrahmen 2,00 m					
AB203011	1,00 H	0,73 B	6,1	24	
Ausgleichsrahmen: 1,00 m mit Keilkästchen					
AB203010	0,66 H	0,73 B	4,6	24	
Ausgleichsrahmen: 0,66 m					

Stahl-Vertikalrahmen

Die als U-Profil ausgebildete obere Quertraverse dient zum Einhängen der verschiedenen Gerüstbeläge. Die Verriegelung der Rückengeländer bzw. Doppelgeländer erfolgt mittels Keilverschlüssen. Die Vertikalrahmen sind in verschiedenen Höhen und Breiten erhältlich.



Stahl Vertikalrahmen S 73 plus light

AB202000	2,00 H	0,73 B	19,8	24	
ABA1013200	2,00 H	0,73 B	21,5	24	
mit 4 Keilkästchen					
AB202027	1,50 H	0,73 B	16,4	24	
Ausgleichsrahmen: 1,50 m mit Keilästchen					
AB202028	1,00 H	0,73 B	12,6	24	
Ausgleichsrahmen: 1,00 m mit Keilkästchen					
AB202029	0,66 H	0,73 B	10,2	24	
Ausgleichsrahmen: 0,66 m					



Stahl-Vertikalrahmen B109 breit

AB202009	2,00 H	1,09 B	23,2	24	
AB202016	2,00 H	1,09 B	24,3	24	
mit 4 Keilkästchen					
AB202007	1,50 H	1,09 B	19,8	24	
Ausgleichsrahmen: 1,50 m mit Keilästchen					
AB202014	1,00 H	1,09 B	15,8	24	
Ausgleichsrahmen: 1,00 m mit Keilkästchen					
AB202013	0,66 H	1,09 B	14,0	24	
Ausgleichsrahmen: 0,66 m					

Artikel	Artikel-Nr.	L./H. m	B.m	G.kg	LK	VE
---------	-------------	---------	-----	------	----	----



Stahl-Vertikalrahmen light W36 breit

AB202018	2,00 H	0,36 B	17,8		24
----------	--------	--------	------	--	----



Adapter für Innengeländerstütze

ABA1206601			3,5		
------------	--	--	-----	--	--

[i] Durchgangsrahmen

Durchgangsrahmen

Dient als Durchgang für Fußgänger. Aussteifung in Längsrichtung erfolgt durch Gerüstrohre und Kupplungen, Geländer oder Längsriegel. Die Ausführung mit Breite 1,50 m ist nur mit 2 Keilkästchen lieferbar!



Durchgangsrahmen

für Passantenverkehr

AB202195	2,00 H	1,50 B	35,0		12
	für Gerüste 0,73 m (2 Keilkästchen) 4-bohlig				
AB202197	2,00 H	1,75 B	39,5		12
	für Gerüste 1,09 m (4 Keilkästchen) 5-bohlig				

[i] Traufrahmen

Traufrahmen

Zum Umrüsten von Vorsprüngen in der Fassade. Der Versatz des fassadenseitigen Stielrohres des Traufrahmens beträgt 0,32 m.



Traufrahmen S 73

max. 4 Etagen darauf aufrüstbar

AB202019	2,00 H	0,73 B	23,6		24
----------	--------	--------	------	--	----

[i] Dachfangrahmen

Artikel	Artikel-Nr.	L./H. m	B.m	G.kg	LK	VE
---------	-------------	---------	-----	------	----	----

Dachfangrahmen

Der Stahl-Dachfangrahmen ermöglicht eine problemlose Gerüstverbreiterung nach außen zur Ausbildung von Dachfanggerüsten bei Gebäuden mit Dachüberstand. Ein Einsatz als Innenkonsole oder als Übergang von ProfiTech plus 73 zu ProfiTech plus 109 ist ebenfalls möglich.



Dachfangrahmen

AB208000	2,00 H	0,73 B	22,7	24
----------	--------	--------	------	----

Traverse

Durch die Traverse wird der Wechsel eines ProfiTech plus 109 auf ein ProfiTech plus 73 Gerüst ermöglicht.



Traverse B109

AB202032	1,09 B	6,4
----------	--------	-----

[i] Fußspindel und Fußplatte

Gewindefußplatte

Zum Ausgleich von Höhenunterschieden des Untergrundes. Selbstreinigendes Rundgewinde mit Kerbmarkierung zur Gewährleistung der notwendigen Überdeckungsänge von Rahmenstiel und Spindel. Flügelmutter mit Absetzung zur Zentrierung des Rahmenstiels auf der Spindel.



Gewindefußplatte

mit Rohrspindel, Knebelmutter und Platte 15 x 15 cm

ABSOG59006	0,40 H	2,9	250
Spindelweg: max. 20 cm			
ABSOG59007	0,60 H	3,6	200
Spindelweg: max. 40 cm			
ABSOG59008	0,80 H	4,3	200
Spindelweg: max. 60 cm			



Fußplatte ohne Höhenverstellung

ABSOG48000	0,15 L	0,15 B	1,1
H= 6 cm			



Fußspindel

mit schwenkbarer Fußplatte, mit Halbkupplung zur Befestigung von Gerüstrohren

511408	0,80 H	6,8
Spindelweg: max. 60 cm, SW 19		

[i] Gerüst-Böden

Artikel	Artikel-Nr.	L./H. m	B.m	G.kg	LK	VE
---------	-------------	---------	-----	------	----	----

Stahlboden U-Auflage

Der solide und handliche Stahlboden ist durch die Lochprofilierung extrem rutschfest und trittsicher. Er kann je nach Länge bis Lastklasse 6 verwendet werden. Die 19 cm breiten Böden sind als Zwischenbelag zum Schließen von Lücken beim Einsatz von Konsolen und Podestgerüsten vorgesehen. Vor jedem Einsatz sollte eine Überprüfung der Böden stattfinden.

Stahlboden B32, Langloch, light



AB701088	0,73 L	0,32 B	5,9	6	36
AB701089	1,09 L	0,32 B	8,1	6	36
AB701090	1,57 L	0,32 B	11,0	6	36
AB701091	2,07 L	0,32 B	14,0	6	36
AB701092	2,57 L	0,32 B	17,1	5	36
AB701093	3,07 L	0,32 B	20,1	4	36

Stahlboden B19, Langloch



AB702100	1,09 L	0,19 B	6,6	6	60
AB702101	1,57 L	0,19 B	8,8	6	60
AB702102	2,07 L	0,19 B	11,1	6	60
AB702103	2,57 L	0,19 B	13,4	5	60
AB702104	3,07 L	0,19 B	15,7	4	60

Stahlboden B32, Rundloch



AB702088	0,73 L	0,32 B	6,2	6	36
AB702089	1,09 L	0,32 B	8,6	6	36
AB702090	1,57 L	0,32 B	11,8	6	36
AB702091	2,07 L	0,32 B	15,2	6	36
AB702092	2,57 L	0,32 B	18,5	5	36
AB702093	3,07 L	0,32 B	21,8	4	36
AB702094 mit Griff	4,14 L	0,32 B	29,3	3	36

Artikel	Artikel-Nr.	L./H. m	B.m	G.kg	LK	VE
---------	-------------	---------	-----	------	----	----

Alu-Rahmentafel U-Auflage

Rahmentafel mit hochwertiger, wasserfester und schimmelresistent verleimter Siebdruck-Sperrholztafel nach BFU 100 G. Aluminium Rahmen mit stabilen Einhängekrallen für U-Auflage an beiden Enden. Vor jedem Einsatz sollte eine Überprüfung der Rahmentafeln stattfinden.



Alu-Rahmentafel B61

rutschsichere phenolharzbeschichtete Sperrholzplatte auf Alu-Holmprofilen

AB703145	0,73 L	0,61 B	6,1	3	25
AB703146	1,09 L	0,61 B	8,4	3	25
AB703147	1,57 L	0,61 B	11,6	3	25
AB703148	2,07 L	0,61 B	14,8	3	25
AB703149	2,57 L	0,61 B	18,5	3	25
AB703150	3,07 L	0,61 B	22,5	3	25

Alu Boden U-Auflage

Alu-Boden aus hochwertigen, stranggepressten Alu-Profilen, mit stabilen Alu-Einhängekrallen für U-Auflage an beiden Enden. Der eingeschweißte Kopfbeschlag ermöglicht die problemlose Stapelung der Alu-Böden.



Alu-Protex B61, U-Auflage, ungelocht

Bauhöhe 5,4 cm

AB703390	0,73 L	0,61 B	6,3	6	30
AB703391	1,09 L	0,61 B	8,8	6	30
AB703393	1,57 L	0,61 B	12,2	6	30
AB703394	2,07 L	0,61 B	15,7	6	30
AB703395	2,57 L	0,61 B	19,1	5	30
AB703396	3,07 L	0,61 B	22,6	4	30

Alu-Brücke






Geeignet für Überbrückungen und Deckengerüste in Lastklasse 2. Für die Aufnahme des dreiteiligen Seitenschutzes werden Alu-Geländerstiele an der Alu-Brücke befestigt.



Alu-Brücke

2,0 kN/m² Belastung. Ab Länge 6,12 m 1,5 kN/m² Belastung

ABSOG74004	4,12 L	0,60 B	24,1		5
Steghöhe 9,5 cm					
ABSOG74003	5,12 L	0,60 B	27,7		5
Steghöhe 9,5 cm					
ABSOG74002	6,12 L	0,60 B	39,3		5
Steghöhe 11,0 cm					
ABSOG74001	8,12 L	0,60 B	64,3		5
Steghöhe 15,0 cm					
ABSOG74000	10,12 L	0,60 B	82,2		5
Steghöhe 15,0 cm					

Artikel	Artikel-Nr.	L./H. m	B.m	G.kg	LK	VE
	Alu-Geländerstiel mit Bordbrettstift AB491001	1,22 L		2,0		
	Geländerklemme verzinkt AB491002			0,6		
	Geländerkupplung / SW 19 (alternativ: siehe Gerüstkupplungen) AB202312 SW 19			1,1		
	Klammer zur Verbindung von 2 parallel laufenden Alu-Brücken AB491003 verzinkt			1,1		
	Abhebesicherung für Alu-Laufsteg 491010 verzinkt			1,4		

[i] Bordbretter

Artikel	Artikel-Nr.	L./H. m	B.m	G.kg	LK	VE
---------	-------------	---------	-----	------	----	----

Holz-Bordbrett

Bordbretter vervollständigen den vorgeschriebenen dreiteiligen Seitenschutz und sind in den Feldlängen von 0,73 m bis 4,14 m erhältlich.



Bordbrett für Gerüstfelder mit Einhängeösen

AB205288	0,15 H/0,73 L			1,6		105
AB205289	0,15 H/1,09 L			2,3		105
AB205290	0,15 H/1,57 L			3,2		105
AB205291	0,15 H/2,07 L			4,1		105
AB205292	0,15 H/2,57 L			5,1		105
AB205293	0,15 H/3,07 L			6,0		105
AB205294	0,15 H/4,14 L			8,1		203

Stirnbordbrett

Stirnbordbretter vervollständigen den vorgeschriebenen dreiteiligen Seitenschutz an der Stirnseite.



Stirnbordbrett für Gerüste mit Einhängeösen

AB205312	0,15 H/0,73 L			1,9		
AB205313	0,15 H/1,09 L			2,3		

[i] Gerüst-Durchstiege

Alu-Durchstieg U-Auflage

Durchstieg mit hochwertiger, wasserfester und schimmelresistent verleimter Siebdruck-Sperrholztafel nach BFU 100 G oder Vollaluminium-Tafel. Aluminium Rahmen mit stabilen Einhängeskrallen für U-Auflage an beiden Enden. Mit separater oder integrierter Etagenleiter als innenliegender Gerüstaufstieg lieferbar. Vor jedem Einsatz sollte eine Überprüfung der Durchstiege stattfinden.



Alu-Durchstieg B61 Sperrholzbelag mit Leiter

„entsprechend den Zulassungsgrundsätzen für die Verwendung von BAU-Furniersperrholz im Gerüstbau, Fassung März 1999“

AB703151	2,57 L	0,61 B	23,3	3	25
AB703152	3,07 L	0,61 B	28,5	3	25

Artikel	Artikel-Nr.	L./H. m	B.m	G.kg	LK	VE
---------	-------------	---------	-----	------	----	----



Alu-Durchstieg B61 Sperrholzbelag ohne Leiter
mit Etagenleiter kombinierbar

AB703249	1,57 L	0,61 B	12,2	3	25	
AB703250	2,07 L	0,61 B	16,0	3	25	
	Klappe seitlich öffnend					
AB703251	2,57 L	0,61 B	19,1	3	25	
AB703252	3,07 L	0,61 B	24,2	3	25	



Alu-Durchstieg B64 Alu-Belag mit Leiter
mit Bodenklappe

AB703611	2,57 L	0,64 B	23,5	4	22
AB703612	3,07 L	0,64 B	27,0	3	22



Alu-Durchstieg B64 Alu-Belag ohne Leiter
mit Bodenklappe

AB703610	2,07 L	0,64 B	17,0	4	22
----------	--------	--------	------	---	----

Etagenleiter

Als separate Leiter mit Einhängehaken für den innenliegenden Gerüstaufstieg.



Stahl-Etagenleiter
zum Einhängen

AB512105	2,15 L	0,35 B	9,0		25
----------	--------	--------	-----	--	----

[i] Geländer

Artikel	Artikel-Nr.	L./H. m	B.m	G.kg	LK	VE
---------	-------------	---------	-----	------	----	----

Rückengeländer

Die Rückengeländer dienen als Seitenschutz und werden einfach in die Keilkästchen der Vertikalrahmen eingehängt. Für Feldlängen von 0,73 m bis 3,07 m erhältlich. Die Doppelgeländer sind neben der Ausführung in Stahl auch in Aluminium verfügbar.



Rückengeländer

2 Stück für Doppelgeländer erforderlich

AB202167	0,73 L			1,5		56
AB202162	1,09 L			2,1		56
AB202163	1,57 L			2,9		56
AB202164	2,07 L			3,8		56
AB202165	2,57 L			4,6		56
AB202166	3,07 L			5,4		56

Doppelstirnseitengeländer

Die Doppelstirnseitengeländer dienen als Seitenschutz und schließen die Stirnseiten von Gerüsten.



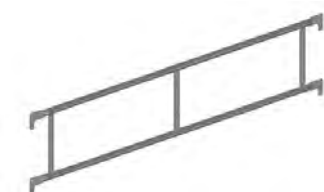
Doppelstirnseitengeländer

mit Schraubkupplung SW 19

AB202213	0,43 H	0,73 B		3,5		30
für Gerüste 0,73 m						
AB202204	0,43 H	1,09 B		4,6		30
für Gerüste 1,09 m						

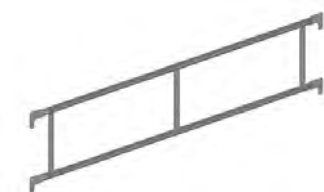
Doppelgeländer

Die Doppelgeländer dienen als Seitenschutz bei gleichzeitig diagonal aussteifender Wirkung. Sie sind alternativ in Stahl oder Aluminium lieferbar.



Stahl-Doppelgeländer

AB202185	1,57 L			7,1		20
AB202186	2,07 L			8,8		20
AB202187	2,57 L			11,1		20
AB202188	3,07 L			12,8		20
AB202184	4,14 L			17,1		20



Alu-Doppelgeländer

AB203220	1,57 L			3,4		25
AB203221	2,07 L			4,2		25
AB203222	2,57 L			5,0		25
AB203223	3,07 L			5,8		25

[i] Seitenschutz

Artikel	Artikel-Nr.	L./H. m	B.m	G.kg	LK	VE
---------	-------------	---------	-----	------	----	----

Oberer Gerüstabschluss

Die oberste Etage wird mit Geländerpfosten und Belagsicherungen oder mit Geländerstützen zur Aufnahme der Rückengeländer gesichert. Die Stirnseiten werden mit Stirnseiten-Geländerrahmen geschlossen. Die Bauteile sind in Aluminium oder Stahl erhältlich.



Stahl-Geländerstütze light

für Innenfelder

AB202091	1,00 H	0,73 B	5,9	12
für Gerüste 0,73 m				
AB202092	1,00 H	1,09 B	6,6	12
für Gerüste 1,09 m				



Alu-Geländerstütze

AB203083	1,00 H	0,73 B	2,9	24
----------	--------	--------	-----	----



Stahl-Geländerstütze light mit Rohrverbinder

für Innenfelder

AB202089	1,00 H	0,73 B	6,5	12
für Gerüste 0,73 m				
AB202090	1,00 H	1,09 B	7,2	12
für Gerüste 1,09 m				



Stahl-Stirnseiten-Geländerrahmen light


mit 2 Keilkästchen und Doppelgeländer für Außenfelder


AB202023	1,00 H	0,73 B	11,6	20
für Gerüste 0,73 m				
AB202024	1,00 H	1,09 B	13,6	20
für Gerüste 1,09 m				




Alu-Stirnseiten-Geländerrahmen

AB203080	1,00 H	0,73 B	5,2	20
mit 2 Keilkästchen				

Artikel	Artikel-Nr.	L./H. m	B.m	G.kg	LK	VE
	Stahl-Stirnseiten-Geländerrahmen light mit Rohrverbinder mit 2 Keilkästchen					
	AB203023	1,00 H	0,73 B	12,8		20
	AB203024	1,00 H	1,09 B	14,7		20

	Geländerpfosten mit Bordbretthalter					
	AB202085	1,00 H		5,3		12
	AB203084	1,00 H		2,4		24

	Schutzgitterstütze mit 5 Keilkästchen					
	AB202284	2,00 H	0,73 B	13,5		12
	AB202282	2,00 H	1,09 B	13,8		12

[i] Stützen und Streben

Diagonalaussteifung

Die Länge der Diagonalen ist auf die Gerüstfeldlänge und -höhe abgestimmt. Sie dienen zur Vertikalaussteifung. Mit drehbarer Keilkupplung zur Befestigung am unteren Diagonalpunkt. Die Diagonalführung ist gemäß Zulassungsbescheid vorzunehmen.



Diagonalstreben (mit Schraubkupplungen – SW 19) zur Gerüstaussteifung

284715	2,40 H		6,3	50
für Felder 1,57 x 2,00 m, mit 2 Schraubkupplungen				
284720	2,80 H		6,4	50
2,07 m Feld				
284725	3,20 H		7,2	50
2,57 m Feld				
284730	3,60 H		8,1	50
3,07 m Feld				

Artikel	Artikel-Nr.	L./H. m	B.m	G.kg	LK	VE
---------	-------------	---------	-----	------	----	----



Diagonalstreben (mit Keilkupplung)
zur Gerüstaussteifung

AB202362	2,40 H			5,8		50
für Felder 1,57 x 2,00 m, mit 2 Keilkupplungen						
AB202363	2,80 H			6,6		50
für Felder 2,07 x 2,00 m						
AB202364	3,20 H			7,3		50
für Felder 2,57 x 2,00 m						
AB202365	3,60 H			8,2		50
für Felder 3,07 x 2,00 m						



Längsriegel

zum Einbau in den Diagonalfeldern als unterer Querriegel. Mit zwei Halbkupplungen mit Schlüsselweite 19

AB202386	2,07 L			7,6		50
AB202387	2,57 L			9,1		50
AB202388	3,07 L			10,7		50



Stahl-Gerüstrohre

(Verbindungsstreben) Ø 48,3 mm x 3,2 mm Wandstärke

ABRDR00014	1,00 L			3,6		61
ABRDR00016	2,00 L			7,1		61
ABRDR00018	3,00 L			10,7		61
ABRDR00020	4,00 L			14,2		61
ABRDR00022	5,00 L			17,8		61
ABRDR00024	6,00 L			21,4		61



Alu-Gerüstrohre

(Verbindungsstreben) Ø 48,3 mm x 4,0 mm Wandstärke

ABRDR00028	1,00 L			1,5		61
ABRDR00030	2,00 L			3,0		61
ABRDR00032	3,00 L			4,5		61
ABRDR00034	4,00 L			6,0		61
ABRDR00036	5,00 L			7,5		61
ABRDR00027	6,00 L			9,0		61

[i] Kupplungen

Artikel	Artikel-Nr.	L./H. m	B.m	G.kg	LK	VE
---------	-------------	---------	-----	------	----	----

Standardkupplungen

Stahl, gesenkgeschmiedet, mit Schraubverschluss. Mit feuerverzinkten Hammerkopfschrauben und Bundmuttern.



Normalkupplung

mit Übereinstimmungszertifikat der MPA Dortmund gemäß DIN EN 74-1 RA BB, 9,1 kN Gebrauchslast

ABKUP10011	1,0	20 Stück/Sack
Ø 48/48, SW 19		
ABKUP10010	1,0	20 Stück/Sack
Ø 48/48, SW 22		



Drehkupplung

mit Übereinstimmungszertifikat der MPA Dortmund gemäß DIN EN 74-1 SW B, 9,1 kN Gebrauchslast

ABKUP20017	1,2	20 Stück/Sack
Ø 48/48, SW 19		
ABKUP20019	1,2	20 Stück/Sack
Ø 48/48, SW 22		



Keilkästchen montierbar (light)

für Stahl-Vertikalrahmen S73 plus light

AB202031	0,6
----------	-----



Stosskupplung

Prüfung nach DIN EN 74-1 SF A, 3,6 kN Gebrauchslast, nur in Verbindung mit Rohrverbinder einsetzen

ABKUP65002	1,4	15 Stück/Sack
Ø 48, SW 19		
ABKUP65001	1,4	15 Stück/Sack
Ø 48, SW 22		



Rohrverbinder geschmiedet

Prüfung nach DIN EN 74-3 LS, für die Verwendung mit Stosskupplung

ABDIV10001	1,3	20 Stück/Sack
------------	-----	---------------

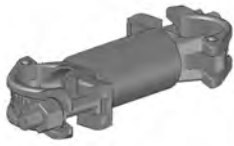


Drehkupplung, reduzierend

zum Anschluss unterschiedlicher Rohrdurchmesser untereinander

ABKUP20011	1,0	20 Stück/Sack
Ø 38/34, SW 19, Rückengeländer/Rückengeländer		
ABKUP20015	1,1	20 Stück/Sack
Ø 48/34, SW 22, Rahmen/Rückengeländer		
ABKUP20013	1,1	20 Stück/Sack
Ø 48/38, SW 19, Rahmen/Rückengeländer		
ABKUP20004	1,1	20 Stück/Sack
Ø 48/42, SW 22, Rahmen/Diagonale		

Artikel	Artikel-Nr.	L./H. m	B.m	G.kg	LK	VE
---------	-------------	---------	-----	------	----	----



Distanzkupplung

für die Verbindung von parallelen Gerüstrohren mit einem festen Achsabstand z.B. bei Einbau der Treppe in einem vorgesetzten Gerüstfeld

ABKUP17500 SW 22	0,16 B	1,5	20 Stück/Sack
---------------------	--------	-----	---------------

[i] Zubehör

Alu-Gitterträger systemfrei

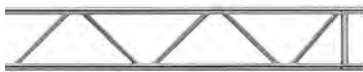
Gitterträger aus Aluminium mit Spannweiten bis 820 cm für Überbrückungen, Auskragungen und Sonderkonstruktionen. Der Abstand der Knotenpunkte im Fachwerk beträgt 50 cm. Der Einsatz erfordert in der Regel zusätzliche Standsicherheitsnachweise für das Gerüst.



Alu-Gitterträger H40

Achsmaß 40 cm, Bauhöhe 45 cm, Aluminiumrohr Ø 48,3 mm, Verlängerung mit Rohrverbindern möglich. Auf Anfrage auch in Stahl erhältlich

ABSOG85000	0,40 H/3,20 L	12,6	10
ABSOG85001	0,40 H/4,20 L	16,3	10
ABSOG85002	0,40 H/5,20 L	19,9	10
ABSOG85003	0,40 H/6,20 L	23,6	10
ABSOG85004	0,40 H/7,70 L	29,4	10
ABSOG85005	0,40 H/8,20 L	31,2	10



Alu-Gitterträger 50

zur universellen Überbrückung

501340	0,50 H/4,24 L	17,1	10
501350	0,50 H/5,24 L	21,0	10
501360	0,50 H/6,24 L	24,9	10

Rohrverbinder für Gitterträger

Der Rohrverbinder ermöglicht ein beliebiges Verlängern der Gitterträger. Wird mit je 4 Bolzen und Federsteckern ausgeliefert. Alternativ kann der Rohrverbinder auch mit Schrauben angeschlossen werden. Der gebogene Rohrverbinder hat einen Neigungswinkel von je $2 \times 10^\circ$. Er ist für Ober- und Untergurt der Gitterträger H40 vorgesehen.



Rohrverbinder, gerade, für Gitterträger

ABSOG02101	0,44 B	2,2
------------	--------	-----

mit jeweils 4 Bolzen + Federsteckern



Bolzen Ø 12 mm für Rohrverbinder Gitterträger

ABBOL01200	0,06 L	0,1
------------	--------	-----



Federstecker Ø 3,2 mm für Rohrverbinder Gitterträger

ABFED10007	0,10 L	0,1
------------	--------	-----

Artikel	Artikel-Nr.	L./H. m	B.m	G.kg	LK	VE
	Rohrverbinder, gebogen (10°), für Gitterträger					
	mit jeweils 4 Bolzen und Federsteckern					
	ABSOG41000	0,64 L		3,5		
	für Obergurt					
	ABSOG41001	0,50 L		2,8		
	für Untergurt					
	Sechskant-Schraube M 12 x 70 mit Mutter					
	ABSES01203	0,70 L		0,1		
	SW 19					


Querriegel für Gitterträger

Dient zur Belagaufnahme bei Gitterträger-Überbrückungen und systemfreien Gitterträgern. U-Profil mit an der Unterseite angeschweißten Halbkupplungen SW 19.

	Querriegel für Gitterträger					
	AB202038		0,73 B	5,2		50
	AB202045		1,09 B	8,4		50


Belagriegel für Gitterträger

Dient zur Belagaufnahme bei Gitterträger-Überbrückungen. Das über den Gitterträger laufende U-Profil gewährleistet ein exaktes einjustieren des Belagriegels. Bei der Verwendung mit dem Belagriegel kann im Systemraster weitergebaut werden.

	Belagriegel für Gitterträger					
	503573		0,73 B	8,0		
	inkl. 4 Bolzen mit Splint					

Alu-Belagtraverse mit U-Auflage

Die Alu-Belagtraversen mit U-Auflage sind auf die Längen der Gitterträger abgestimmt. Sie werden auf dem Obergurt befestigt, um dadurch ebene Arbeitsflächen mit serienmäßigen Belägen erstellen zu können.

	Alu-Belagtraverse mit Halbkupplung					
	AB606301	3,00 L		7,3		
	SW 19					
	AB606401	4,00 L		9,5		
	SW 19					
	AB606501	5,00 L		11,7		
	SW 19					
	AB606601	6,00 L		13,9		
	SW 19					

Artikel	Artikel-Nr.	L./H. m	B.m	G.kg	LK	VE
---------	-------------	---------	-----	------	----	----

Konsolen U-Auflage

Mit Konsolen kann das Gerüst nach innen oder außen verbreitert werden.



Konsole B22 ProfiTech

für Stahlboden B19

AB202221	0,15 H	0,22 B	1,7	30
SW 19				
AB202231	0,15 H	0,22 B	1,7	30
SW 22				



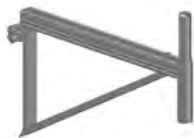
Konsole B36

AB202220	0,20 H	0,36 B	3,6	30
SW 19, mit Rohrverbinder				
AB202235	0,20 H	0,36 B	2,6	30
SW 19, ohne Rohrverbinder				



Konsole B50

AB202218	0,30 H	0,50 B	5,1	30
SW 19, mit Rohrverbinder				



Konsole B73

AB202222	0,37 H	0,73 B	6,5	30
SW 19, mit Rohrverbinder				



Konsole B109

nur mit statischem Nachweis und Querdiagonale verwenden

AB202219	0,45 H	1,09 B	10,7	30
SW 19, mit Rohrverbinder				



Variable-Konsole ProfiTech 1-bohlig, 2-bohlig

AB202234	0,32 H	0,64 B	4,9	30
SW 19, ohne Rohrverbinder				
AB202224	0,32 H	0,64 B	3,3	30
SW 22, ohne Rohrverbinder				

Artikel	Artikel-Nr.	L./H. m	B.m	G.kg	LK	VE
---------	-------------	---------	-----	------	----	----

Querdiagonale

Zur Abstützung von Konsolen oder zur zusätzlichen Aussteifung von Vertikalrahmen geeignet. Mit zwei drehbaren Halbkupplungen.



Querdiagonale

AB202366 SW 19	1,70 L	0,73 B	5,2	50
ABSNN09000 SW 22	1,94 L	1,09 B	7,6	50
ABSNN09004 SW 19	1,94 L	1,09 B	7,6	50

Gerüsthälter

Zur zug- und druckfesten Verankerung von Gerüsten an Gebäuden. Die Verankerung ist entsprechend des Zulassungsbescheides, der Aufbau- und Verwendungsanleitung sowie den gültigen Regeln auszuführen.



Gerüsthälter mit Gabel

AB202407	0,65 L	3,0
----------	--------	-----



Gerüsthälter

ABSNN24009	0,30 L	1,3	250
ABSNN24010	0,50 L	2,0	250
ABSNN24005	0,80 L	2,9	50
ABSNN24000	1,10 L	3,9	100
ABSNN24001	1,30 L	4,5	100
ABSNN24002	1,50 L	5,1	100



Verankerungskupplung

wird in Verbindung mit einem Gerüstrohr Ø 48,3 mm als Gerüsthälter eingesetzt.

ABKUP38001 SW 19	1,0	20 Stück/Sack
ABKUP38000 SW 22	1,0	20 Stück/Sack

Artikel	Artikel-Nr.	L./H. m	B.m	G.kg	LK	VE
---------	-------------	---------	-----	------	----	----



Obere Belagsicherung für Konsole

AB202105	0,36 B	1,0
AB202106	0,73 B	1,6
AB202107	1,09 B	2,3

Fallstecker

Zur Sicherung gegen Ausheben. Stabstahl verzinkt mit Ø 9 mm.



Fallstecker

ABBIE00805	0,1
------------	-----

Spreizdübel

Aus Kunststoff für Ringschrauben mit Holzschraubengewinde 12 mm, Bohrloch Ø 14 mm (Bemaßung in mm).



Spreizdübel

ABDIV00105	70,00 L	100
ABDIV00149	100,00 L	100
ABDIV00150	130,00 L	100

Ringschraube

Aus Stahl, Ø 12 mm, verzinkt, verschweißt (Bemaßung in mm).



Ringschraube aus verzinktem Stahl

ABDIV00106	90,00 L	0,1	150
ABDIV00107	120,00 L	0,2	100
ABDIV00108	160,00 L	0,2	100
ABDIV00109	190,00 L	0,3	100
ABDIV00110	230,00 L	0,3	100
ABDIV00111	350,00 L	0,4	50

Artikel	Artikel-Nr.	L./H. m	B.m	G.kg	LK	VE
---------	-------------	---------	-----	------	----	----

Abdeckkappe

Aus hellem Kunststoff, zum Abdecken von 14 mm Bohrlöchern.



Abdeckkappe für Dübellöcher

ABDIV00104
für Bohrloch Ø 14 mm

1000

Magnet-Wasserwaage



Magnet-Wasserwaage zum exakten Ausrichten

511700

0,60 B

0,5



Magnet-Wasserwaage 25 cm mit Gürteltasche

511800

0,3

Gerüstratsche



Gerüstratsche

585102
SW 19 + 22

0,5



585103
SW 19 + 22

0,8

Schutzdachkonsole



Schutzdachkonsole 0,73 m

nur in Verbindung mit den Konsolen AB 20 22 22

288501

0,70 L

5,5

Artikel	Artikel-Nr.	L./H. m	B.m	G.kg	LK	VE
---------	-------------	---------	-----	------	----	----

Schutzdachstütze



Schutzdachstütze 0,73 m
mit 3 Keilkästchen passend zum ProfiTech plus
ABA0717900 0,87 H 0,73 B 10,9

Traverse für Zwischenstandhöhen

Zur Aufnahme von Gerüstbelägen in Verbindung mit dem Überbrückungsträger und für Zwischenstandshöhen im Vertikalrahmen.



Traverse für Zwischenstandshöhen

AB202036 für Vertikalrahmen B73, SW 19	0,73 B	3,3	50
AB202037 für Vertikalrahmen B109, SW 19	1,09 B	4,6	50

Aufzugskonsole



Aufzugskonsole – schwenkbar
Ausladung 80 cm für Gerüst und Materialtransport
552871 7,6
SW 19

Rolle für Aufzugskonsole



Rolle für Aufzugskonsole
für Aufzugs-Galgen, Tragkraft 350 kg, Rollendurchmesser 220 mm, max. Seildurchmesser 28 mm
552001 3,0

Seil für Höhentransport



Seil Ø 20 mm
zum Hochziehen von Bauprodukten im Handbetrieb (Körperkraft)
AB209150 20,00 L 7,0

Artikel	Artikel-Nr.	L./H. m	B.m	G.kg	LK	VE
---------	-------------	---------	-----	------	----	----

Federstecker



Federstecker

ABFED30100

0,1

Alu-Gerüstleiter

Mit Rohrverbinder, geriffelten Stufen, Anschluss mit genormten Kupplungen, Leitern sind steckbar und werden mit den Federsteckern gesichert, Achsmaß 44 cm.



Alu-Gerüstleiter

ABSOG80004	3,00 L	8,0	15
ABSOG80001	4,00 L	10,0	15
ABSOG80002	5,00 L	12,6	15
ABSOG80003	6,00 L	14,5	15

Gerüstwerbeplane



Gerüstwerbeplane 2,00 x 2,50 m

bestehend aus: ALTRAD Baumann Logo, Adresse Kunde + Logo (Als Vorlage Visitenkarte oder Briefkopf des Kunden)

W155

7,6

Kantholzkupplung



Kantholzkupplung mit drehbarer Halbkupplung

ABKUP80000
SW 22, für Schilderhalter

1,8

10

Gerüstkennzeichnungsplatte



Gerüstkennzeichnungsplatte

ABDIV00098

[i] Podesttreppe

Artikel	Artikel-Nr.	L./H. m	B.m	G.kg	LK	VE
---------	-------------	---------	-----	------	----	----

Alu-Treppe U-Auflage

Rutsch- und trittsicherer Außenaufstieg ohne Verringerung der Arbeitsfläche. Aluminium-Konstruktion mit integrierten Podesten. Für die Verbindung von Alu-Treppen mit dem Gerüst, bei Einbau der Treppe in einem vorgesetzten Gerüstfeld ist die Distanzkupplung vorgesehen.



Alu-Treppe H200, 2 kN/m²

AB203320	2,57 L	0,62 B	23,1	10	
Rahmenhöhe 2,00 m, für Feldlänge 2,57 m					
AB203321	3,07 L	0,62 B	27,5	10	
Rahmenhöhe 2,00 m, für Feldlänge 3,07 m					
AB203322	1,22 L	0,64 B	16,8	10	
Rahmenhöhe 1,00 m					

Treppengeländer

Stahl-Geländer für die Alu-Treppe.



Stahl-Treppengeländer außen, für Alu-Treppe

AB203313	2,57 L		15,7	20	
für Feldlänge 2,57 m					
AB203314	3,07 L		17,5	20	
für Feldlänge 3,07 m					



Stahl-Treppengeländer, innen, doppelt, für Alu-Treppe H200

für alle Alu-Treppen geeignet

ABSLN41000	2,50 L		14,8	20	
SW 19					



Austrittsgeländer

für alle Alu-Treppen geeignet

ABSLN00600	2,00 L		14,7		
SW 19					
ABSLN00601	1,00 L		11,3		
SW 19					



Treppenuntergeländer

für Alu-Treppe

ABSLN42000			4,6	
------------	--	--	-----	--

Artikel	Artikel-Nr.	L./H. m	B.m	G.kg	LK	VE
---------	-------------	---------	-----	------	----	----

U-Fußtraverse

Zum Einhängen der Alu-Treppe am Einstieg.



Fußtraverse

AB202034	0,73 L	3,0
AB202035	1,09 L	4,1

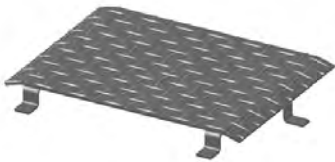


Fußtraverse für Alu-Treppe in einläufigen Treppentürmen

AB202033	0,73 L	3,8
----------	--------	-----

Spaltabdeckung

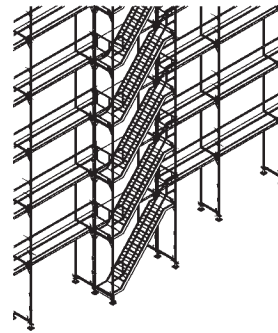
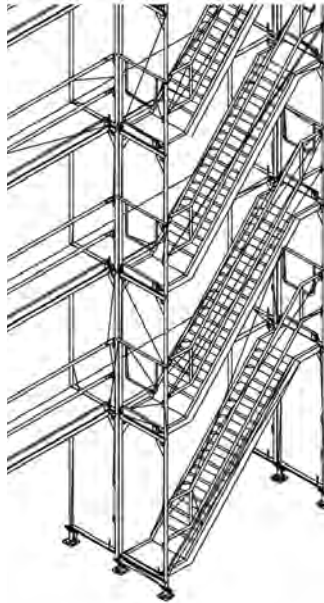
Zur Abdeckung des Zwischenraums von vorgesetzten Gerüstfeld und Gerüstfeld.



Spaltabdeckung

AB207000 für Alu-Treppe L257	1,7
AB207001 für Alu-Treppe L307	2,9

Podesttreppen



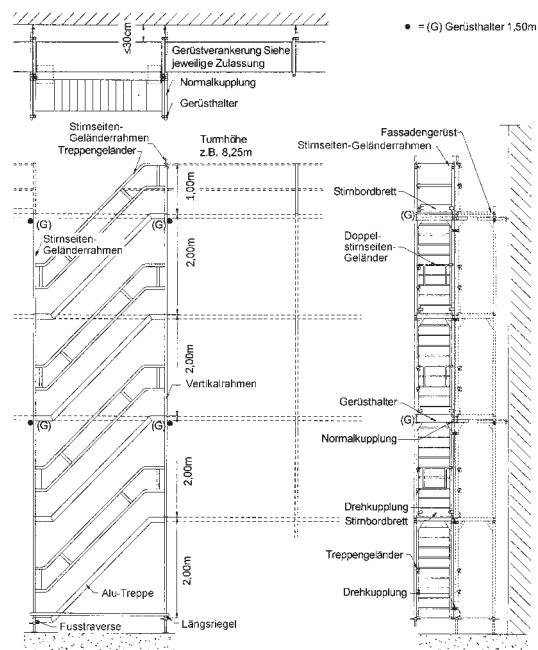
Sicheres und einfaches Betreten mit der Podesttreppe.

Podesttreppe – Einläufig am Fassadengerüst

Bequemer Gerüstaufstieg und Materialtransport mit Alu-Treppen und Geländern. Als Fußpunkt für die unterste Treppe bildet die Fusstraverse eine sichere Auflagerung.

Artikel	Art.-Nr.	Turmhöhe 2,25 m/St.	Turmhöhe 4,25 m/St.	Turmhöhe 6,25 m/St.	Turmhöhe 8,25 m/St.
Treppenaufstieg Feldweite 2,57 m Ausführung Stahl					
Gewindefußplatte	ABSOG 5 90 06	2	2	2	2
Fusstraverse 0,73 m	AB 20 20 33	1	1	1	1
Stahl-Vertikalrahmen light	AB 20 20 00	2	3	5	7
Alu-Treppe 2,57 m	AB 20 33 20	1	2	3	4
Treppengeländer 2,57 m	AB 20 33 13	1	2	3	4
Doppel-Stirnseitengel. SW 19	AB 20 22 13	0	1	3	5
Stirnseiten-Geländerrahmen	AB 20 20 23	1	2	2	2
Stirnbordbrett 0,73 m	AB 20 53 12	1	3	5	7
Dreh-Kupplung SW 19	ABKUP 2 00 17	4	5	8	10
Normal-Kupplung SW 19	ABKUP 1 00 11	0	6	6	12
Gerüsthalter 1,50 m	ABSNN 2 40 02	0	2	2	4
Längsriegel 2,57 m	AB 20 23 87	1	1	1	1
Treppenaufstieg Feldweite 2,57 m Ausführung Alu					
Alu-Vertikalrahmen	AB 20 30 12	2	3	5	7
Alu-Stirnseiten-Geländerrahmen	AB 20 30 80	1	2	2	2
Zubehör:					
Treppenuntergeländer	ABSLN 4 20 00				
Spaltabdeckung für Alu Treppe L257	AB 20 70 00				
Spaltabdeckung für Alu Treppe L307	AB 20 70 01				
Distanzkupplung SW 22	ABKUP 1 75 00				

Weitere Ausführungen der Podesttreppen in Feldweite 2,57 m und 3,07 m in einläufiger sowie doppelläufiger Ausführung auf separatem Preisblatt.



[i] Seitenschutznetze und Planen

Artikel	Artikel-Nr.	L./H. m	B.m	G.kg	LK	VE
---------	-------------	---------	-----	------	----	----

Netze und Planen

Zur Verkleidung von Gerüsten und zum Schutz der Umgebung vor Schmutz werden Planen und Netze verwendet, die in mehreren Ausführungen und Größen zur Verfügung stehen. Das Gerüst ist an den Stirnseiten bis an das Gebäude zu verkleiden. Die Verankerung ist gemäß Zulassungsbescheid und der Aufbau- und Verwendungsanleitung auszuführen.



Seitenschutznetz 10,00 x 2,00 m

blau, Maschenweite 100 x 100 mm, mit Einfasseeil und Gurt-Schnellverschluss a = 75 cm

734307

5,8



Seitenschutznetz 5,00 x 2,00 m

blau, Maschenweite 100 x 100 mm, mit Einfasseeil und Gurt-Schnellverschluss a = 75 cm

734306

2,8



Seitenschutznetz 10,00 x 2,00 m

blau, Maschenweite 100 x 100 mm mit Einfasseeil

734305

4,3



Seitenschutznetz 5,00 x 2,00 m

blau, Maschenweite 100 x 100 mm mit Einfasseeil

734304

2,2



Schnellverschluss

ABPLA02121

Länge 50 cm



Gerüstschutzplane 2,60 m

Bändchengewebe, Randleiste mit Metallösen, Befestigungsmöglichkeit alle 40 cm, Transparent-weiß, ca. 150 g/m², Reißfestigkeit: ca. 650 N/5 cm

ABPLA01700

10,00 L

2,60 B

3,0

4

ABPLA01701

20,00 L

2,60 B

6,5

4

Artikel	Artikel-Nr.	L./H. m	B.m	G.kg	LK	VE
---------	-------------	---------	-----	------	----	----



Gerüstschutzplane 3,10 m

Bändchengewebe, Randleiste mit Metallösen, Befestigungsmöglichkeit alle 40 cm, Transparent-weiß, ca. 150 g/m², Reißfestigkeit: ca. 650 N/5 cm

ABPLA01702	10,00 L	3,10 B	3,5	4
ABPLA01703	20,00 L	3,10 B	7,0	4



Gerüstnetz 2,57 m

für Gerüstfelder 2,57 m, weiß, mit Knopflochleiste, ca. 50 g/m², Befestigungsmöglichkeit alle 12 cm, Winddurchlässigkeit: ca. 45-50%

ABPLA02006	10,00 L	2,57 B	1,9	4
ABPLA02007	20,00 L	2,57 B	3,6	4



Gerüstnetz 3,07 m

für Gerüstfelder 3,07 m, weiß, mit Knopflochleiste, ca. 50 g/m², Befestigungsmöglichkeit alle 12 cm, Winddurchlässigkeit: ca. 45-60%

ABPLA02004	10,00 L	3,07 B	2,2	4
ABPLA02005	20,00 L	3,07 B	4,3	4



Einmalbinder-Kunststoff

0,50 kg pro Paket, Reißfestigkeit: ca. 22,00 kg, Preis pro 100 Stück

ABPLA02106	0,30 L	0,2	100
------------	--------	-----	-----

[i] Aufstockrahmen für Dacharbeitsbühnen

Aufstockrahmen für Dacharbeitsbühnen







Alu-Aufstockrahmen 257

782800	16,0
--------	------



Alu-Aufstockrahmen 307

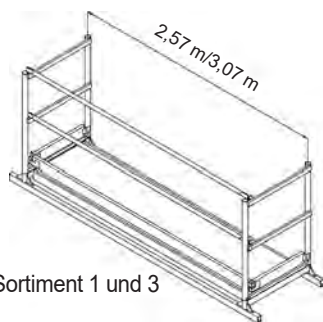
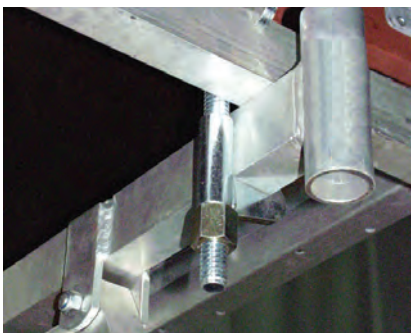
782700	18,0
--------	------

Artikel	Artikel-Nr.	L./H. m	B.m	G.kg	LK	VE
	Klauen-Kupplung 782720 galvanisch verzinkt, SW 30			1,0		
	Anschlagstutzen 782730 verzinkt, SW 19			1,9		
	Alu-Dachständer 782500 aus Bautechnik			6,0		
	Bürste 782600 aus Bautechnik			1,1		

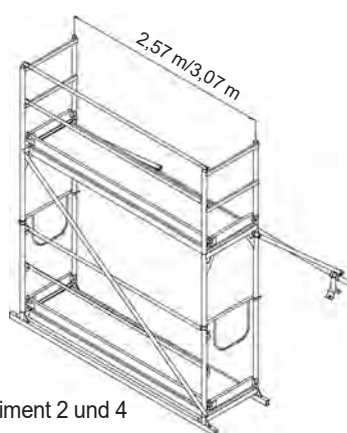
Aufstockrahmen für Dacharbeitsbühne

Aufstockrahmen: Feldweite 3,07 m		Sortiment 1 Art.-Nr. 78 27 03		Sortiment 2 Art.-Nr. 78 27 01	
Artikel	Stückzahl	Artikel.-Nr.	Stückzahl	Artikel.-Nr.	
				Standhöhe 2,0 m	
Alu-Dachständer (aus Bautechnik)	2x	78 25 00	2x	78 25 00	
Alu-Aufstockrahmen, 3,07 m	1x	78 27 00	1x	78 27 00	
Klauen-Kupplung, SW 30	4x	78 27 20	4x	78 27 20	
Alu-Rahmentafel, 3,07 m, 0,61 m	1x	AB 70 31 50	1x	AB 70 31 50	
Alu-Durchstieg mit Leiter, 3,07 m, 0,61 m			1x	AB 70 31 52	
Alu-Vertikalrahmen A 73 plus			2x	AB 20 30 12	
Bordbrett, 3,07 m	1x	AB 20 52 93	2x	AB 20 52 93	
Bordbrett Stirnseite, 0,73 m	2x	AB 20 53 12	4x	AB 20 53 12	
Alu-Stirnseiten-Geländerrahmen, 0,73 m	2x	AB 20 30 80	2x	AB 20 30 80	
Rückengeländer, 3,07 m	2x	AB 20 21 66	4x	AB 20 21 66	
Doppelstirnseiten-Geländer, SW 19, 0,73 m			2x	AB 20 22 13	
Diagonalstrebe, 3,07 m			1x	AB 20 23 65	
Alu-Gerüstrohr 3 m (Verbindungsstrebe)			1x	ABRDR 0 00 32	
Alu-Gerüstrohr 4 m (Verbindungsstrebe)			2x	ABRDR 0 00 34	
Drehkupplung DK1, SW 19			4x	ABKUP 2 00 17	
Anschlagstutzen, SW 19			2x	78 27 30	
Aufstockrahmen: Feldweite 2,57 m		Sortiment 3 Art.-Nr. 78 28 03		Sortiment 4 Art.-Nr. 78 28 01	
				Standhöhe 2,0 m	

In Verbindung mit dem ALTRAD BAUMANN Dachständer und dem Aufstockrahmen mit Zubehör, erhalten Sie eine vollwertige Dacharbeitsbühne bis zu einer Standhöhe von 2 Metern.








Sortiment 1 und 3



Sortiment 2 und 4

[i] Fahrgerüst

Artikel	Artikel-Nr.	L./H. m	B.m	G.kg	LK	VE
	Fahrbalken komplett besteht aus: 1 x Fahrbalken, verzinkt, 2 x Fußspindel mit Gerüstrolle					
	571170			43,4		
	Fahrbalken verzinkt					
	571173			26,6		
	Fußspindel mit Gerüstrolle besteht aus: 1 x Fußspindel 0,40 m, 1 x Lenkrolle, Ø 200					
	571174			8,4		
	Fußspindel 0,40 m ohne Einkerbung, inkl. 2 Flügelmuttern					
	571175			4,0		
	Lenkrolle, Ø 200 Tragfähigkeit 11,9 kN, mit Lastzentrierung im Bremszustand					
	571176			4,4		



Im Gegensatz zur Stahl-Ausführung sind in der Aluminium-Ausführung die **Vertikalrahmen** und **Stirnseiten-Geländerrahmen** in Aluminium

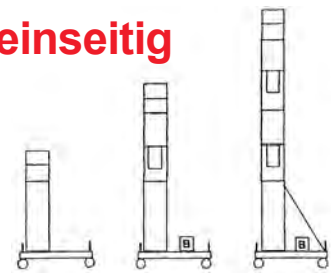
Das ProfiTech plus Fahrgerüst, einseitig

Die Fahrgerüste entsprechen den Bestimmungen der DIN 4422.

Max. zulässige Nutzlast bei Belastung einer Plattform: **2 kN/m²**

Bei Belastung mehrerer Plattformen gleichzeitig: **1 kN/m²**

Max. Wandabstand 30 cm



Arbeitshöhe	4,53 m	6,53 m	8,53 m
Gerüsthöhe	3,53 m	5,53 m	7,53 m
Standhöhe	2,53 m	4,53 m	6,53 m

Ausführung in Stahl

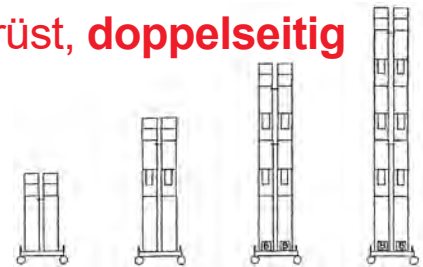
Artikel	Art.-Nr.	Anzahl	Anzahl	Anzahl
Fahrbalken komplett	57 11 70	2	2	2
Längsriegel	AB 20 23 87	2	2	2
Gerüsthälter mit Gabel	AB 20 24 07	–	–	–
Stahl-Gerüstrohr 4,00 m	ABRDR 0 00 20	–	–	2
Drehkupplung, SW 19	ABKUP 2 00 17	–	–	4
Normalkupplung, SW 19	ABKUP 1 00 11	–	–	–
Stahl Vertikalrahmen S 73 plus light	AB 20 20 00	2	4	6
Stahlboden 2,57 m, 0,32 m Langloch	AB 70 10 92	1	1	1
Alu-Rahmentafel 2,57 m, 0,61 m	AB 70 31 49	2	2	2
Alu-Durchstieg 2,57 m, 0,61 m	AB 70 31 51	1	2	3
Rückengeländer 2,57 m	AB 20 21 65	2	4	6
Doppel-Stirnseitengeländer 0,73 m, SW 19	AB 20 22 13	–	2	4
Bordbrett 2,57 m	AB 20 52 92	1	2	3
Stirnbordbrett 0,73 m	AB 20 53 12	2	4	6
Stahl-Stirnseiten-Geländerrahmen	AB 20 20 23	2	2	2
Diagonalstrebe 2,57 m	28 47 25	1	2	3
Ballast bei Einsatz im Freien	–	–	150 kg	240 kg

Das ProfiTech plus Fahrgerüst, doppelseitig

Die Fahrgerüste entsprechen den Bestimmungen der DIN 4422.

Max. zulässige Nutzlast bei Belastung einer Plattform: **2 kN/m²**

Bei Belastung mehrerer Plattformen gleichzeitig: **1 kN/m²**



Arbeitshöhe	4,53 m	6,53 m	8,53 m	10,53 m
Gerüsthöhe	3,53 m	5,53 m	7,53 m	9,53 m
Standhöhe	2,53 m	4,53 m	6,53 m	8,53 m



Ausführung in Stahl

Artikel	Art.-Nr.	Anzahl	Anzahl	Anzahl	Anzahl
Fahrbalken komplett	57 11 70	2	2	2	2
Längsriegel	AB 20 23 87	2	2	2	2
Gerüsthälter mit Gabel	AB 20 24 07	2	2	4	4
Stahl-Gerüstrohr 4,00 m	ABRDR 0 00 20	–	–	–	–
Drehkupplung, SW 19	ABKUP 2 00 17	–	–	–	–
Normalkupplung, SW 19	ABKUP 1 00 11	4	4	8	8
Stahl Vertikalrahmen S 73 plus light	AB 20 20 00	4	8	12	16
Stahlboden 2,57 m, 0,32 m Langloch	AB 70 10 92	2	3	4	5
Alu-Rahmentafel 2,57 m, 0,61 m	AB 70 31 49	3	4	5	6
Alu-Durchstieg 2,57 m, 0,61 m	AB 70 31 51	1	2	3	4
Rückengeländer 2,57 m	AB 20 21 65	4	6	8	10
Doppel-Stirnseitengeländer 0,73 m, SW 19	AB 20 22 13	–	4	8	12
Bordbrett 2,57 m	AB 20 52 92	2	2	2	2
Stirnbordbrett 0,73 m	AB 20 53 12	4	4	4	4
Stahl-Stirnseiten-Geländerrahmen	AB 20 20 23	4	4	4	4
Diagonalstrebe 2,57 m	28 47 25	2	4	6	8
Ballast bei Einsatz im geschlossenen Raum	–	–	–	180 kg	160 kg
Ballast bei Einsatz im Freien	–	–	–	180 kg	360 kg

Im Gegensatz zur Stahl-Ausführung sind in der Aluminium-Ausführung die **Vertikalrahmen** und **Stirnseiten-Geländerrahmen** in Aluminium

* keine Lagerware

[i] Gerüstabstützung

Artikel	Artikel-Nr.	L./H. m	B.m	G.kg	LK	VE
	Stufenlos verstellbare Schrägstütze (Statik vorhanden)					
	AB103673 von 330-600 cm, verzinkt, SW 19			15,3		
	Aussteifung 1,50 m für Schrägstütze (Statik vorhanden)					
	AB103674 verzinkt, SW 19			6,0		
	Erdsnagel					
	100000 massiv, geschmiedet (aus Bautechnik)			2,3		
	Erdsnagelzieher					
	101550 (aus Bautechnik)			8,8		

Mit der Gerüstabstützung von ALTRAD Baumann kann ein Gerüst ohne Gerüsthalter oder Schnellanker an einer Fassade gegen kippen gesichert werden.

– Max. Aufbauhöhe vor „**geschlossener**“ Fassade* und einer max. Feldlänge bis 3,07 m: **Standhöhe H = 6,20 m**

– Max. Aufbauhöhe vor „**offener**“ Fassade** und einer max. Feldlänge bis 3,07 m: **Standhöhe H = 4,20 m**

* an einem fertig erstellten Gebäude (Fassade geschlossen, mit Fenster)

** Gebäude das sich in der Rohbau-Phase befindet

Der Anschluss der Kupplungen muß im Bereich des Knotenbleches liegen.

Verankerung in gerissenem Beton: Die Platte (siehe Detail) muß mit 4 ZYKON-Bolzenanker FZA 10 x 40 M6/10 oder gleichwertig verübelt werden.

Verankerung in bindigen und nicht bindigen Böden: 2 x Erdsnagel (10 00 00)

Die Schrägstütze und Aussteifung muß an jedem Rahmenzug befestigt werden.



[i] Persönliche Schutzausrüstung (PSA)

Artikel	Artikel-Nr.	L./H. m	B.m	G.kg	LK	VE
---------	-------------	---------	-----	------	----	----

Persönliche Schutzausrüstung



PSA-Premium-Set

mit EG-Baumusterprüfbescheinigung Nr. PS 08060014, Bestehend aus: Auffanggurt, Verbindungsmittel und Geräte-Beutel

ABDIV70502	Größe S-M	3,5
ABDIV70503	Größe L-XL	3,5



Auffanggurt „R2“

ABDIV70500	Größe S-M	2,0
ABDIV70501	Größe L-XL	2,0



Verbindungsmittel Manyard mit integriertem, dehnbarem Falldämpfer

ABDIV70600	Länge 2,00 m, EN354 und EN355 auch für Feldlänge 3,07 m geeignet	1,0
------------	--	-----



Geräte-Beutel, rot

ABDIV70700		0,5
------------	--	-----



Tasche für Ratschenschlüssel

ABDIV70800		0,2
------------	--	-----

[i] Montage-Sicherheitsgeländer (MSG)

Artikel	Artikel-Nr.	L./H. m	B.m	G.kg	LK	VE
---------	-------------	---------	-----	------	----	----

Montagesicherheitsgeländer (MSG)

Passend für jedes gängige Fassaden- und Modulgerüstsystem (Ø 48 mm), von der oberen wie auch unteren Etage montierbar.



Montage-Sicherheitspfosten

AB206600 2,40 L 5,8
Aluminium



Teleskopgeländer für MSG 207

AB206800 2,5 60
Aluminium, Feldlänge 1,50 m bis 2,07 m



Teleskopgeländer für MSG 307

AB206700 3,0 60
Aluminium, Feldlänge 2,07 m bis 3,07 m



Alu-Stirnseitengeländerrahmen

AB206100 73,00 B 6,2
AB206200 109,00 B 6,8



ansetzen...



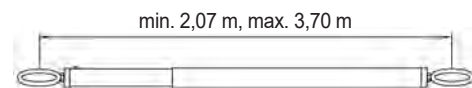
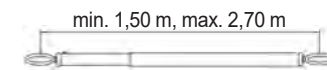
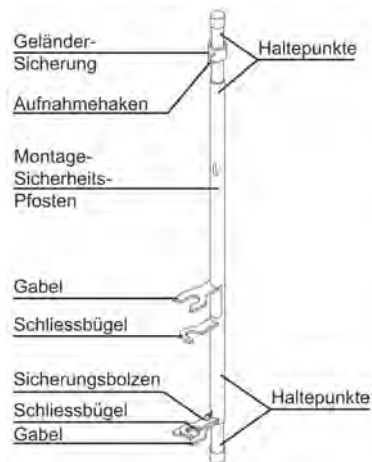
schliessen...



absenken...



gesichert!!!



Vorteile:

- einfachste Handhabu
- passt auf gängige Fassaden- und Modulgerüstsysteme (mit Ø 48 mm)
- von der oberen wie auch unteren Etage montierbar

Aufbau Montage-Sicherheitsgeländer (MSG)



Beim Aufstieg auf die jeweils oberste Gerüstlage und bei der anschließenden Montage der Vertikalrahmen und Geländer kann Absturzgefahr bestehen.

Als Maßnahme zur Gefahrenabwehr beim Aufstieg auf die oberste Gerüstlage wird deshalb empfohlen, das Montage-Sicherheits-Geländer (MSG) als Schutz im Aufstiegsfeld zu verwenden.

Am Pfosten kann sich der Monteur beim Aufstieg auf die oberste Ebene festhalten und das Geländer bietet einen örtlichen Seitenschutz zur Annahme der ersten beiden Vertikalrahmen und Rückengeländer.

Das Montage-Sicherheits-Geländer wird vor Betreten der obersten Gerüstebene von der darunter liegenden Ebene aus montiert. Um eine Gefährdung während der Montage des MSG auszuschließen, ist in diesem Feld vorher der komplette 3-teilige Seitenschutz einzubauen.

[i] Gerüst-Paletten

Artikel	Artikel-Nr.	L./H. m	B.m	G.kg	LK	VE
---------	-------------	---------	-----	------	----	----

Paletten

Diverse Ausführungen zur Lagerung und Transport von Vertikalrahmen, Belägen, Kleinteilen oder Rohren und ähnlichen Gütern. Die Paletten lassen sich stapeln und sparen nicht nur Platz sondern auch Zeit und Kosten.



Palette

für 20 Vertikalrahmen, stehend

ABSL718500	1,19 L	0,74 B	34,8
für Gerüstbreite 0,73 m			
ABSL118500	1,19 L	1,10 B	39,8
für Gerüstbreite 1,09 m			



Kommissions-Stellrahmenpalette, für 15 Vertikalrahmen

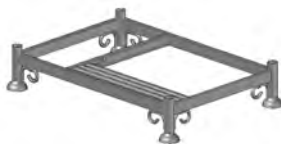
824400	1,00 H/1,54 L	1,07 B	100,0
verzinkt 0,73 m			
824410	1,36 H/1,54 L	1,07 B	105,0
verzinkt, 1,09 m			



Kommissions-Gerüstbodenpalette

für 15 Alu-Rahmentafeln oder 30 Stahlböden

824300	1,41 H/1,54 L	1,07 B	65,0
verzinkt			



Palette für Rohre und Gerüstteile 125 x 85

transportiert werden können beispielsweise 13 Vertikalrahmen 73 cm oder 100 Geländer oder 90 Bordbretter oder 70 Vertikalstiele oder 90 Riegel oder 11 Alu-Rahmentafeln 61 cm.

ABSOG11500	0,27 H/1,25 L	0,85 B	39,3
mit 4 abnehmbaren Aufsteckpfosten. Belastung 1.600 kg, verzinkt			

Ein Argument für ALTRAD BAUMANN Transport- und Lagerlösungen.



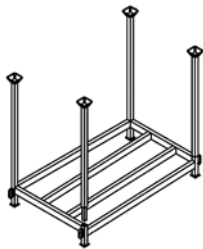
Mit der Kommissions-Gerüstbodenpalette und der Kommissions-Stellrahmenpalette haben Sie Ihr Lager und den Transport des Gerüstmaterials sowie das Entladen der Paletten bestens im Griff.

[i] Gerüst-Paletten

Artikel	Artikel-Nr.	L./H. m	B.m	G.kg	LK	VE
---------	-------------	---------	-----	------	----	----

Paletten

Diverse Ausführungen zur Lagerung und Transport von Vertikalrahmen, Belägen, Kleinteilen oder Rohren und ähnlichen Gütern. Die Paletten lassen sich stapeln und sparen nicht nur Platz sondern auch Zeit und Kosten.



Palette für S 73 oder A 73

für 23 Vertikalrahmen

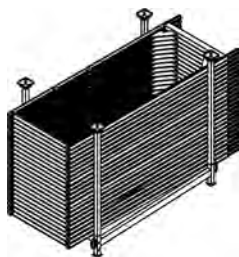
582430100 1,41 H/1,58 L 0,88 B 56,0
verzinkt



Palette für Gerüstböden

für 15 Alu-Rahmentafeln oder 30 Stahlböden

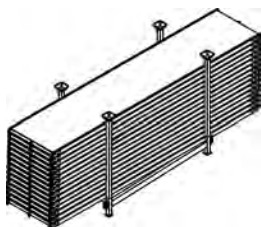
582430200 1,41 H/1,58 L 0,73 B 52,0
verzinkt



Palette für Rahmen

befüllt mit 23 x S73 plus light Vertikalrahmen 2,00 m

824310 1,41 H/2,20 L 0,88 B 562,0
824315 1,41 H/2,20 L 0,88 B 281,4



Palette für Alu-Rahmentafeln

befüllt mit 15 Alu-Rahmentafeln 3,07 m

824320 1,41 H/3,10 L 0,73 B 477,0
824325 1,41 H/2,60 L 0,73 B 430,0

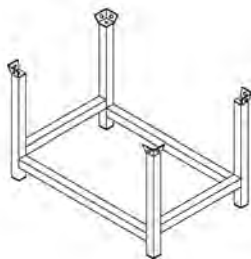


[i] Modul-Paletten

Artikel	Artikel-Nr.	L./H. m	B.m	G.kg	LK	VE
---------	-------------	---------	-----	------	----	----

Modul-Palette 610 und 830 mit Unterteilung

Nutzen Sie die Modulpaletten mit ihrer hohen Tragkraft z.B. für das Lagern und Transportieren von Baustützen, Kanthölzern, Bohlen, Gerüstteilen, Bau- und Sicherungsgeräten. Die Abmessungen der Modulpalette 610, 830 und der Modul-Gitterpalette ermöglichen das Auflegen von Euro-Holzpaletten. Das Be- und Entladen der Modulpaletten 610 und 830 ist durch den abgesetzten Querholm mit einem Stapler möglich. Mit der Unterteilungshilfe für Modulpaletten kann das Lagergut sortiert in einer Modulpalette gelagert werden. Bei Gerüsten können alle langen Bauteile sortiert von den anderen Bauteilen getrennt gelagert und transportiert werden.

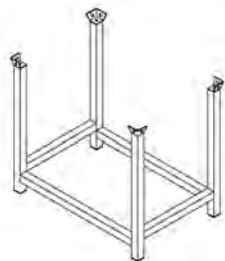


Modulpalette 610 (aus Bautechnik)

Tragfähigkeit 16 kN (1,6 t)

826100
verzinkt

30,0



Modulpalette 830 (aus Bautechnik)

Tragfähigkeit 20 kN (2,0 t)

822810
verzinkt

47,0

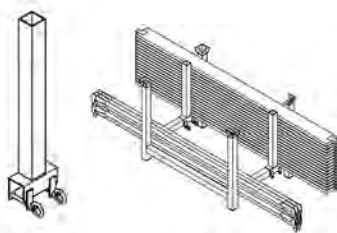


Modul-Gitterpalette 610 (aus Bautechnik)

Tragfähigkeit 16 kN (1,6 t)

823861
verzinkt

60,0



Unterteilung für Modulpaletten (aus Bautechnik)

inkl. Schrauben

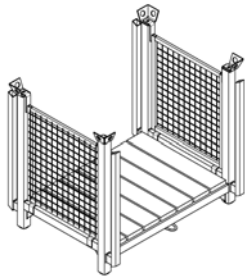
826101
verzinkt

3,0

Artikel	Artikel-Nr.	L./H. m	B.m	G.kg	LK	VE
---------	-------------	---------	-----	------	----	----

Modulpalette-Vario 830

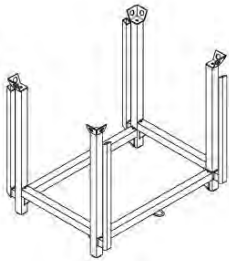
Die Modulpalette-Vario 830 wurde so konzipiert, dass sie sehr zweckmäßig verwendet werden kann. Die aus dem bestehenden Palettsystem Modulpalette 830 von ALTRAD Baumann weiterentwickelte Modulpalette-Vario 830, ist durch wenige Handgriffe für vielseitige Befüllungsmöglichkeiten einsetzbar. Durch die sehr stabile Bauweise und einen abgesetzten Querholm, wurde ebenfalls an das Be- und Entladen mit einem Stapler gedacht. Durch die Neuerung der seitlichen Rohralterungen ist eine zusätzliche, sichere Platzierung von Rund- und Vierkantprofilen möglich. Mit dem einhängbaren Modul-Stirngitter 830 wird die Palette sehr vielseitig nutzbar. Durch die seitlichen Haltetaschen für Spanngurte kann die Beladung noch extra abgesichert werden.



Modulpalette-Vario 830 komplett (aus Bautechnik)

bestehend aus: Modulpalette-Vario 830, Modul-Stirngitter und Holzboden. Tragfähigkeit 20 kN (2,0 t).

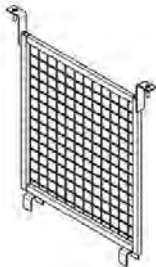
822888 1,13 H/1,20 L 0,99 B 88,0
verzinkt



Modulpalette-Vario 830 (aus Bautechnik)

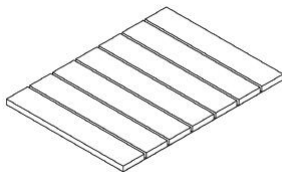
Tragfähigkeit 20 kN (2,0 t)

822815 57,6
verzinkt



Modul-Stirngitter 830 (aus Bautechnik)

822883 0,89 H 0,80 B 7,2
verzinkt

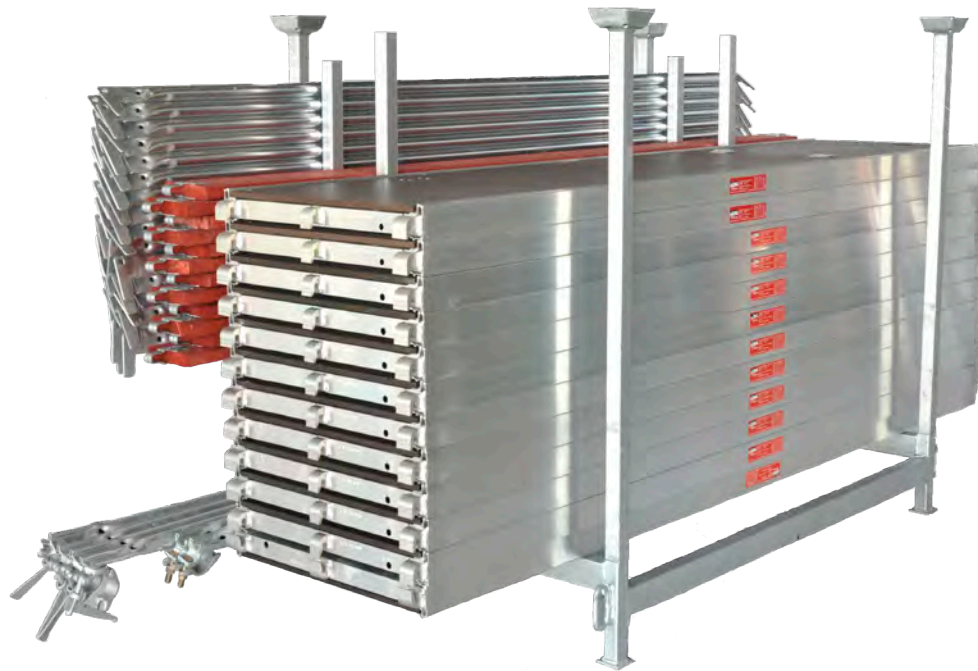


Holzboden (aus Bautechnik)

823861/14 1,06 L 0,77 B 16,0
imprägniert



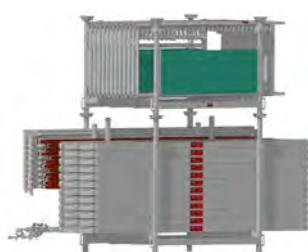
**[] Wir machen es Ihnen leicht:
ProfiTech plus Gerüst-Set in Aluminium oder Stahl**



Das ProfiTech plus A 73 und S 73

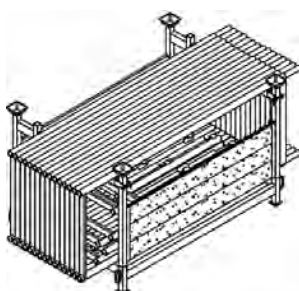
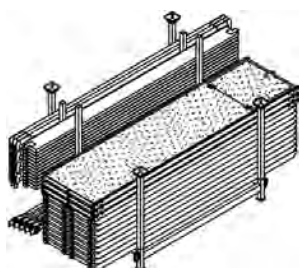
Lagerung und Kommissionierung in einem System.
Der Quadratmeterbedarf bestimmt die Anzahl der Paletten.
Ordnung auf kleinstem Raum.

[i] Das ProfiTech plus Gerüst-Set in Aluminium A 73 plus



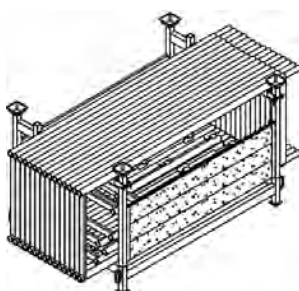
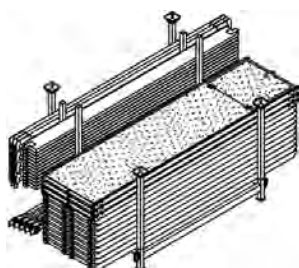
Feldweite 2,57 m / ca. 96 m²
 Feldweite 3,07 m / ca. 115 m²
 nach DIN 18451 5.1.1 Abs. 4
 Vorschriftsmäßige Einrüstung nach DIN 4420

Feldweite 2,57 m / ca. 96 m²



Artikel	Stückzahl	Art.-Nr.
Kommissions-Sortiment mit Alu-Rahmentafeln		
23 12 25 (mit Paletten)		
23 52 25 (ohne Paletten)		
bestehend aus:		
Kom.-Stellrahmenpalette	1x	82 44 00
Kom.-Gerüstbodenpalette	1x	82 43 00
Alu-Vertikalrahmen A 73 plus	14x	AB 20 30 12
Gewindefußplatte 20 cm	14x	ABSOG 5 90 06
Alu-Rahmentafel, 2,57 m, 0,61 m	10x	AB 70 31 49
Alu-Durchstiege mit Leiter, 2,57 m, 0,61 m	2x	AB 70 31 51
Rückengeländer, 2,57 m	30x	AB 20 21 65
Doppel-Stirnseitengeländer, SW 19, 0,73 m	2x	AB 20 22 13
Bordbretter, 2,57 m	12 x	AB 20 52 92
Bordbretter für Stirnseite, 0,73 m	4x	AB 20 53 12
Diagonalstreben mit Keil, 2,57 m	4x	AB 20 23 64
Längsriegel, 2,57 m	2x	AB 20 23 87
Alu-Geländerstützen, 0,73 m	5 x	AB 20 30 83
Alu-Stirnseiten-Geländerrahmen, 0,73 m	2x	AB 20 30 80
Gerüsthalter mit Gabel, 0,65 m	7x	AB 20 24 07
Normalkupplungen, SW 19	7x	ABKUP 1 00 11

Feldweite 3,07 m / ca. 115 m²



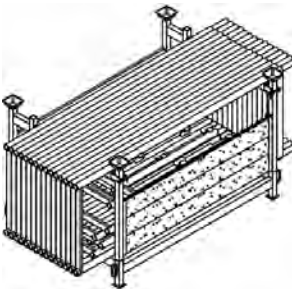
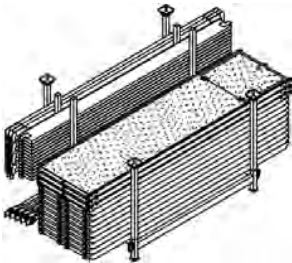
Artikel	Stückzahl	Art.-Nr.
Kommissions-Sortiment mit Alu-Rahmentafeln		
23 12 30 (mit Paletten)		
23 52 30 (ohne Paletten)		
bestehend aus:		
Kom.-Stellrahmenpalette	1x	82 44 00
Kom.-Gerüstbodenpalette	1x	82 43 00
Alu-Vertikalrahmen A 73 plus	14x	AB 20 30 12
Gewindefußplatte 20 cm	14x	ABSOG 5 90 06
Alu-Rahmentafel, 3,07 m, 0,61 m	10x	AB 70 31 50
Alu-Durchstiege mit Leiter, 3,07 m, 0,61 m	2x	AB 70 31 52
Rückengeländer, 3,07 m	30x	AB 20 21 66
Doppel-Stirnseitengeländer, SW 19, 0,73 m	2x	AB 20 22 13
Bordbretter, 3,07 m	12 x	AB 20 52 93
Bordbretter für Stirnseite, 0,73 m	4x	AB 20 53 12
Diagonalstreben mit Keil, 3,07 m	4x	AB 20 23 65
Längsriegel, 3,07 m	2x	AB 20 23 88
Alu-Geländerstützen, 0,73 m	5 x	AB 20 30 83
Alu-Stirnseiten-Geländerrahmen, 0,73 m	2x	AB 20 30 80
Gerüsthalter mit Gabel, 0,65 m	7x	AB 20 24 07
Normalkupplungen, SW 19	7x	ABKUP 1 00 11

Das ProfiTech plus Gerüst-Set in Stahl S 73 / 2,57 m

Feldweite 2,57 m / ca. 96 m²
 nach DIN 18451 5.1.1 Abs. 4
 Vorschriftsmäßige Einrüstung nach DIN 4420

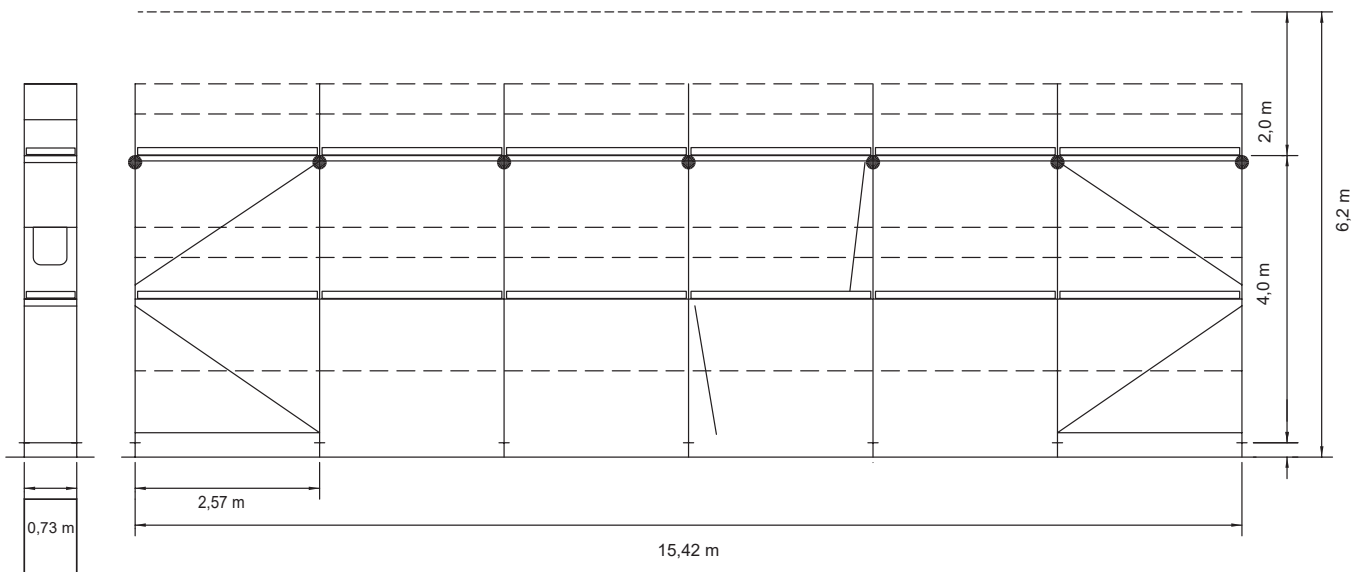


Feldweite 2,57 m / ca. 96 m²

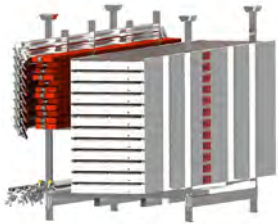


Artikel	Stückzahl	Art.-Nr.
Kommissions-Sortiment mit Alu-Rahmentafeln		
23 15 25 (mit Paletten)		
23 55 25 (ohne Paletten)		
bestehend aus:		
Kom.-Stellrahmenpalette	1x	82 44 00
Kom.-Gerüstbodenpalette	1x	82 43 00
Stahl-Vertikalrahmen S 73 plus	14x	AB 20 20 00
Gewindefußplatte 20 cm	14x	ABSOG 5 90 06
Alu-Rahmentafel, 2,57 m, 0,61 m	10x	AB 70 31 49
Alu-Durchstiege mit Leiter, 2,57 m, 0,61 m	2x	AB 70 31 51
Rückengeländer, 2,57 m	30x	AB 20 21 65
Doppel-Stirnseitengeländer, SW 19, 0,73 m	2x	AB 20 22 13
Bordbretter, 2,57 m	12 x	AB 20 52 92
Bordbretter für Stirnseite, 0,73 m	4x	AB 20 53 12
Diagonalstreben mit Keil, 2,57 m	4x	AB 20 23 64
Längsriegel, 2,57 m	2x	AB 20 23 87
Stahl-Geländerstützen, 0,73 m	5 x	AB 20 20 91
Stahl-Stirnseitengeländerrahmen, 0,73 m	2x	AB 20 20 23
Gerüsthalter mit Gabel, 0,65 m	7x	AB 20 24 07
Normalkupplungen, SW 19	7x	ABKUP 1 00 11

Gerüstbeispiel Feldweite 2,57 m
 ca. 96 m²

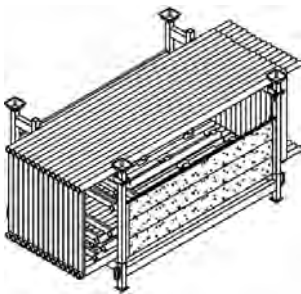
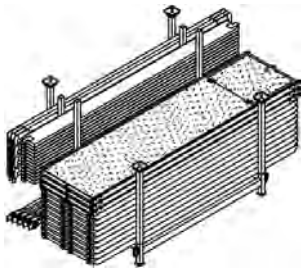


Das ProfiTech plus Gerüst-Set in Stahl S 73 / 3,07 m



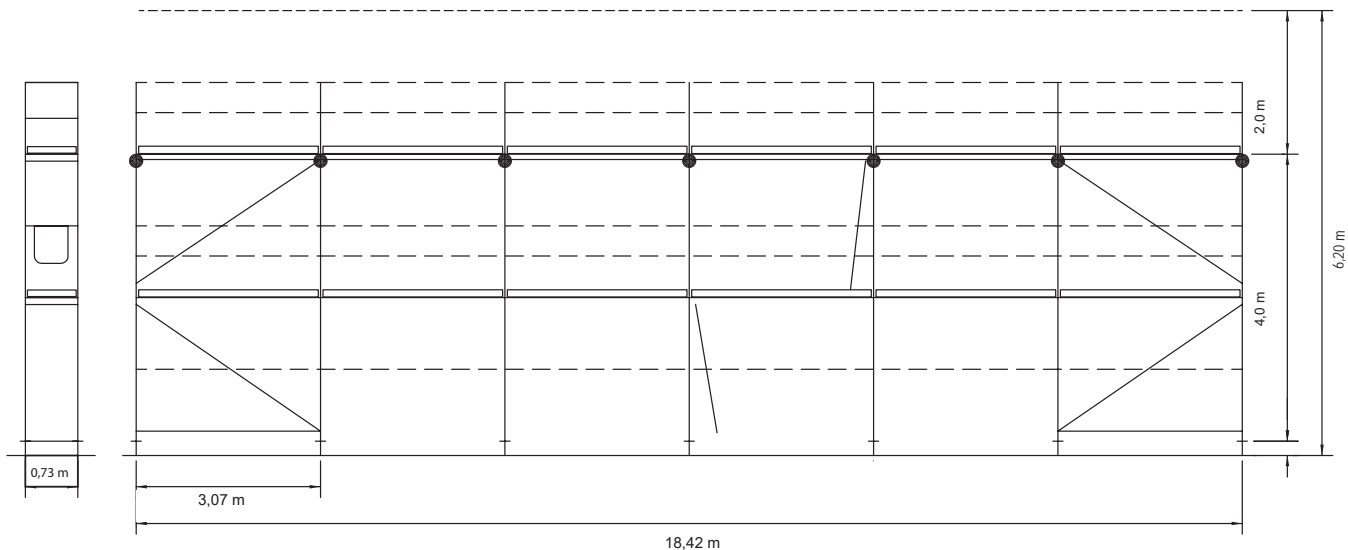
Feldweite 3,07 m / ca. 115 m²
 nach DIN 18451 5.1.1 Abs. 4
 Vorschriftsmäßige Einrüstung nach DIN 4420

Feldweite 3,07 m / ca. 115 m²



Artikel	Stückzahl	Art.-Nr.
Kommissions-Sortiment mit Alu-Rahmentafeln		
23 15 30 (mit Paletten)		
23 55 30 (ohne Paletten)		
bestehend aus:		
Kom.-Stellrahmenpalette	1x	82 44 00
Kom.-Gerüstbodenpalette	1x	82 43 00
Stahl-Vertikalrahmen S 73 plus	14x	AB 20 20 00
Gewindefußplatte 20 cm	14x	ABSOG 5 90 06
Alu-Rahmentafel, 3,07 m, 0,61 m	10x	AB 70 31 50
Alu-Durchstiege mit Leiter, 3,07 m, 0,61 m	2x	AB 70 31 52
Rückengeländer, 3,07 m	30x	AB 20 21 66
Doppel-Stirnseitengeländer, SW 19, 0,73 m	2x	AB 20 22 13
Bordbretter, 3,07 m	12 x	AB 20 52 93
Bordbretter für Stirnseite, 0,73 m	4x	AB 20 53 12
Diagonalstreben mit Keil, 3,07 m	4x	AB 20 23 65
Längsriegel, 3,07 m	2x	AB 20 23 88
Stahl-Geländerstützen, 0,73 m	5 x	AB 20 20 91
Stahl-Stirnseitengeländerrahmen, 0,73 m	2x	AB 20 20 23
Gerüsthalter mit Gabel, 0,65 m	7x	AB 20 24 07
Normalkupplungen, SW 19	7x	ABKUP 1 00 11

Gerüstbeispiel Feldweite 3,07 m
 ca. 115 m²





BAUTECHNIK



DACHDECKER- UND ZIMMEREIBEDARF



BAUMASCHINEN



GERÜSTTECHNIK



LAGERTECHNIK



Wer mit Gerüsten arbeitet, weiß genau, worauf er zu achten hat. Qualität und Preis müssen stimmen. Schnelle und kurzfristige Anlieferung, auch direkt an die Baustelle, sind selbstverständlich.

Als Ihr Partner rund um den Bau, sorgen wir dafür, dass Sie wirklich das bekommen, was Sie verlangen und benötigen.

Gute Beratung und Service sind für uns selbstverständlich. Machen Sie doch einfach Gebrauch davon, nutzen Sie unser Know-how.

Die Baustellenaufnahmen zeigen nicht notwendigerweise die vollständige Baustelle oder Sicherheitssituation. Aus sicherheitstechnischer Sicht sind diese Darstellungen nicht als Beispiel gedacht. Änderungen in Technik, Ausstattung und Preis vorbehalten. Nachdruck oder Fotokopien sind auch auszugsweise untersagt. © ALTRAD Baumann



ALTRAD BAUMANN GMBH
Ritter-Heinrich-Strasse 6-12 - 88471 Laupheim, Germany
Tel.: +49 7392 7098-0 - Fax: +49 7392 7098-555

www.altradbaumann.de - E-mail: info@altradbaumann.de
www.altradbaumann.at - E-mail: info@altradbaumann.at
www.altradbaumann.ch - E-mail: info@altradbaumann.ch